

Address: 2th Unit, No 3, Valinejad St, Africa Blvd,
Tehran, Iran.

Mob: 0098-9127691364

Tel: 0098-2128423558

Behradcompany.com

info@behradcompany.com

ISO 9001:2015

ISO 14001:2015

OHSAS 18001:2007



طراحی، ساخت، فروش و خدمات پس از فروش

تجهیزات مهندسی، پزشکی و آزمایشگاهی

دفتر مرکزی:
تهران - بلوار آفریقا (گردن) نبش خیابان والی نژاد کنار
برج افرا - پلاک ۳ واحد ۲

تلفن: ۰۲۱-۲۸۴۲۳۵۵۸ همراه: ۰۹۱۲۷۶۹۱۳۶۴

دفتر استان فارس:

شیراز - خیابان شوریده شیرازی - کوچه ۱۹ ساختمان راز واحد یک

تلفن: ۰۷۱-۳۲۳۲۶۸۰۲ همراه: ۰۹۱۲۷۶۹۱۳۶۴

تست کشش یونیورسال مدل STC





طراحی، ساخت، فروش و خدمات پس از فروش
تجهیزات مهندسی، پزشکی و آزمایشگاهی



• ظرفیت دستگاه: 1000 KN,
100KN, 200KN, 300KN, 500KN, 600KN

• تعداد ستون: 2 / 4

• محفظه تست: تک محفظه (single space) دو

محفظه (double space) سفارشی

• محرک: از نوع سرو موتور الکتریکی به همراه درایور متصل به بال
اسکرو

• کاربرد: انجام آزمون کشش و فشاری و خمش ۳ و ۴
نقطه بر روی نمونه های تخت و گرد مطابق با تمامی استانداردهای جهانی

از قبیل: ASTM, DIN, ISO, ...



ویژگی ها:

- قابلیت استفاده از اکستنسومتر در انواع مختلف جهت نمونه های متفاوت
- قابلیت استفاده از فیکسچرهای مختلف
- استفاده از لودسل دو جهته به منظور افزایش دقت و صحت آزمون عموماً
- از برندهای معتبر اروپایی و آسیایی
- کنترلر PID به روش fussy controller به منظور انجام بهتر آزمون
- مطابق استانداردهای معتبر جهانی

- اتصال دستگاه به کامپیوتر از طریق پورت USB و عدم استفاده از اینترفیس در کامپیوتر (کاربر می تواند در صورت نیاز

با استفاده از رایانه قابل حمل دستگاه را راه اندازی و آزمون را انجام دهد.)



● مشخصات نرم افزار:

- استفاده از نرم افزار **Power Manager** به منظور کنترل دستگاه، انجام آزمون، جمع آوری اطلاعات، محاسبات، ذخیره و چاپ نتایج، رسم منحنی تنش - کرنش و محاسبه مدول و....
- قابلیت تعریف سطح دسترسی برای کاربران مختلف (**USER, Supervisor, Administrator**) به منظور جلوگیری از تغییرات ناخواسته
- قابلیت انجام کالیبراسیون دوره ای و سالانه
- قابلیت بازسازی لودسل غیر خطی (**در صورت تکرار پذیری**)
- قابلیت بازخوانی نتایج و استانداردهای ذخیره شده و انجام آزمون مجدد
- قابلیت تعریف استاندارد جدید و محاسبات جدید.
- ذخیره نتایج بر اساس نام دلخواه کاربر
- انتقال نتایج به فرمت اکسل (**excel**) ---- (**سفارشی**)
- مشاهده همزمان ۴ منحنی در یک صفحه (**با قابلیت تعریف توسط کاربر**)
- رسم همزمان منحنی ۵ نمونه (**sample**) در یک صفحه
- فرمتهای مختلف تعریف شده پیش فرض جهت چاپ نتایج به منظور سهولت کاربر (در صورت نیاز قابل تغییر و تعریف)
-

Adress:2th Unit, No 3,Valinejad St, Africa Blvd,
Tehran, Iran.

Mob: 0098-9127691364

Tel: 0098-2128423558

Behradcompany.com

info@behradcompany.com

ISO 9001:2015

ISO 14001:2015

OHSAS 18001:2007



طراحی، ساخت، فروش و خدمات پس از فروش

تجهیزات مهندسی، پزشکی و آزمایشگاهی

دفتر مرکزی:

تهران - بلوار آفریقا(جردن)نبش خیابان والی نژاد کنار

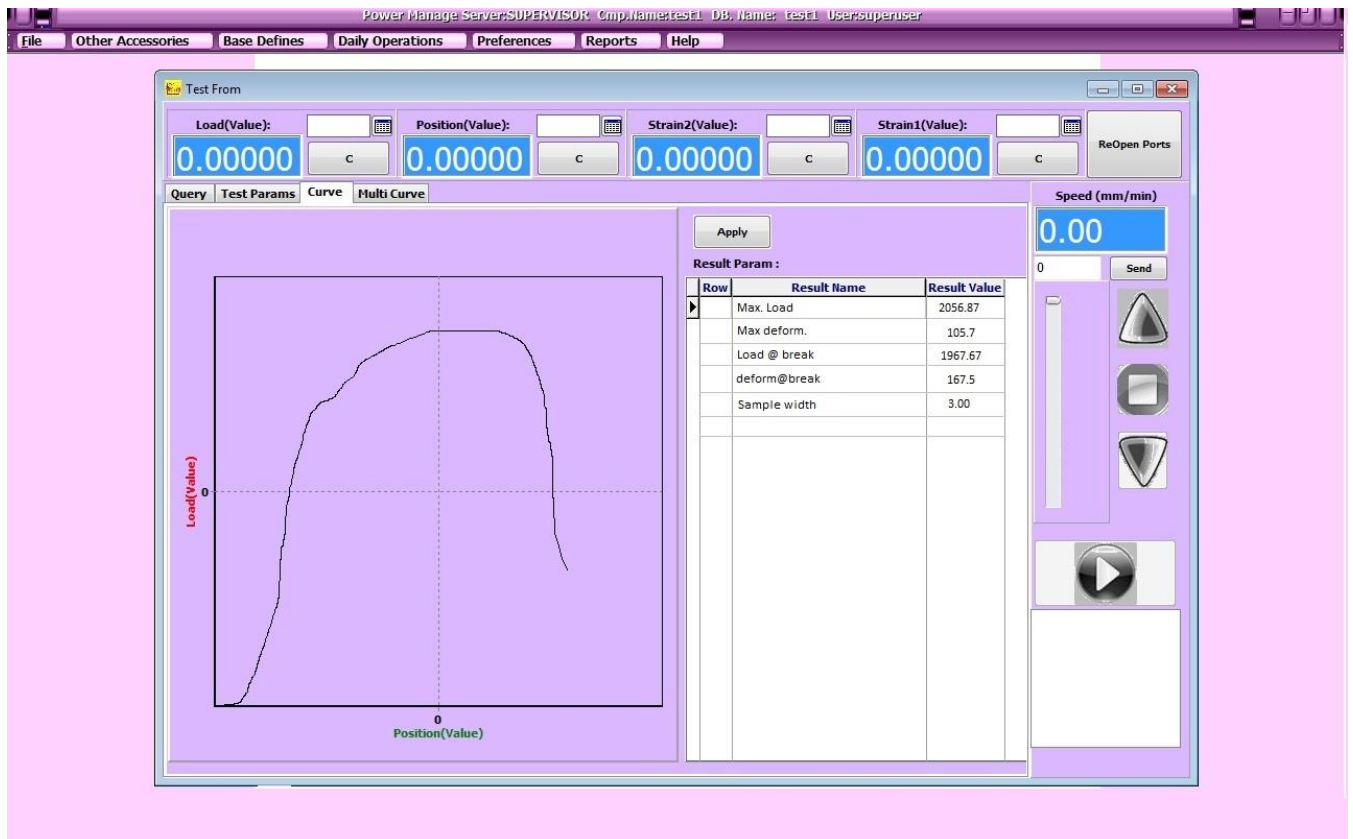
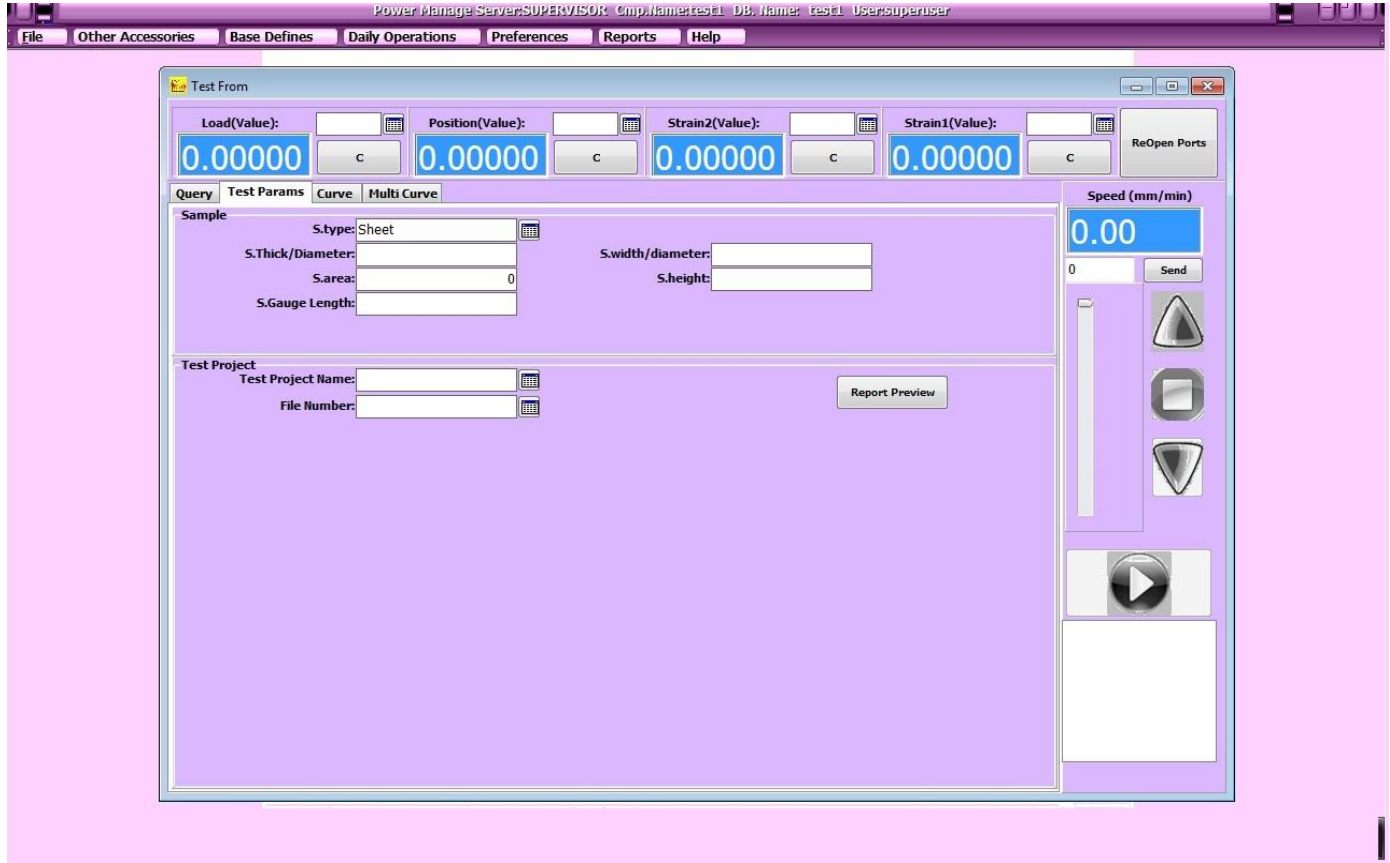
برج افرا-پلاک ۳ واحد ۲

تلفن: ۰۲۱-۲۸۴۲۳۵۵۸ همراه: ۰۹۱۲۷۶۹۱۳۶۴

دفتر استان فارس:

شیراز- خیابان شوریده شیرازی -کوچه ۱۹ ساختمان راز واحد یک

تلفن: ۰۷۱-۳۲۳۲۶۸۰۲ همراه: ۰۹۱۲۷۶۹۱۳۶۴





• مشخصات فنی:

مدل	STC105	STC 205 STC 305	STC 505 STC 605	STC 106
ظرفیت	100kN	200kN,300kN	500kN 600kN	1000KN
تعداد ستون	۲		۴	
روش استاندارد کالیبراسیون	ISO 7500, Class 1 / Class 0.5			
محدوده نیرو	0.2% - 100%FS / 0.4 - 100%FS			
دقت نیرو	±1.0% / ±0.5%			
رزولوشن نیرو	1/500000 FS			1/200000 FS
دقت جابجایی	±0.50%			
رزولوشن جابجایی	0.025mm	0.015mm	0.015mm	0.02 mm
محدوده سرعت	0.01-500 mm/min		0.01-250 mm/min	
دقت سرعت	within ±1.0% of set speed			
ماکزیمم جابجایی	1050mm	1030mm	550mm(with grip)	
فضای مفید تست	500mm	460mm	550mm(with grip)	
عرض محدوده تست	610mm	610mm	650mm	700 mm
ابعاد تقریبی	1144x762x2250mm	1060x650x2530mm	1360x850x2830mm	
ولتاژ برق ورودی	220V±10% AC, 50/60Hz, 1.5KW 380v 3phase AC 50 HZ 2.5 KW (STC 505,STC605,STC 106)			
وزن تقریبی	1500kg	1500kg	2000kg	2800 kg



طراحی، ساخت، فروش و خدمات پس از فروش
تجهیزات مهندسی، پزشکی و آزمایشگاهی

- لیست قطعات استاندارد در زمان تحویل (standard delivery items)
- سروموتور مارک LS به همراه درایور (در صورت نیاز مشتری موتور آلمانی)
- فک کشش از نوع مکانیکال (خود نگهدار) - در دستگاه های با ظرفیت بالاتر از 300KN فک هیدرولیک
- فک فشاری به قطر ۱۰۰ mm
- فک خمش سه نقطه ای
- نرم افزار Power Manager
- کامپیوتر و پرینتر
- لودسل متناسب ظرفیت دستگاه از مارک SEWHA
- لیست لوازم اختیاری (optional items)
- انواع لودسل با ظرفیتهای کمتر
- فک هیدرولیک به همراه پاور پک
- انواع فک و فیکسچر
- اکستنسومتر از نوع clip-on با ظرفیتهای متفاوت
- اکستنسومتر با کورس زیاد long travel extensometer

